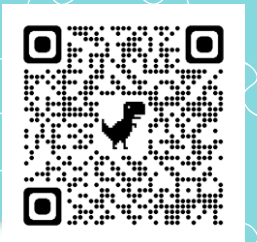


# 國科會自然處各學門領域2023 新進人員聯合研討會\_數學組

報告人：崔茂培 主任

數推官網



與數推聯絡：

崔茂培 主任

[maopei@math.ntu.edu.tw](mailto:maopei@math.ntu.edu.tw)

王靜雯 助理

[cwwang5@ntu.edu.tw](mailto:cwwang5@ntu.edu.tw) 02-33669902

# 中心背景及介紹

MRPC

1965

本中心係「國家長期科學發展委員會」設置於臺大數學系，全銜為「長科會數學研究中心」。

1994

中心轉移至中研院數學所。

2020

科技部四大推動中心調整，全銜更改為「科技部自然司科學推展中心數學組」。

1986

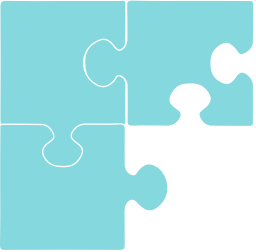
全銜更名為「數學研究推動中心」。

2014

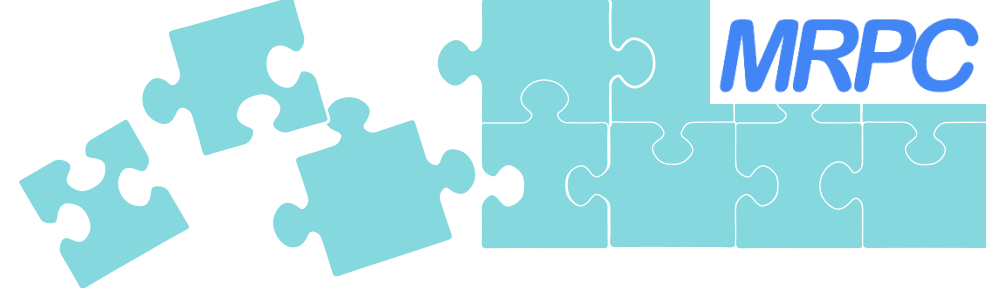
「國科會」改組為「科技部」，中心全銜更改為「科技部自然司數學研究推動中心」。

2022

中心轉移至台大數學系，「科技部」改組為「國科會」，中心全銜更改為「國科會自然處科學推展中心數學組」。



# 中心組織



MRPC

## Our Team



**崔茂培**  
數學組主任  
台大數學系



**李瑩英**  
理論中心主任  
台大數學系



**黃文瀚**  
統計學門召集人  
中興應數系



**謝銘倫**  
數學學門召集人  
台大數學系



**王偉仲**  
數學學門召集人  
台大應科所

# 中心組織

## Our Team



**陳瑞彬**  
審議委員  
成大統計系



**楊肅煜**  
審議委員  
中央數學系



**吳恭儉**  
審議委員  
成大數學系



**高欣欣**  
審議委員  
中原應學系



**盧鴻興**  
審議委員  
陽明交通統計所

# 中心主要任務

## 學術交流



補助辦理學術研討會

補助邀請短期訪問學人

補助辦理國際會議

## 學術資源



宣傳相關領域學術訊息

學術資源統計

研究量能統計

相關系所徵才訊息轉發

## 支援與合作



支援推展中心業務

辦理跨領域會議

支援學門業務

支援自然處活動

與學會、理論中心合作

## 其他



新進人員會議

相關補助資源整理

學術聯繫活動

通訊錄整理

# 研討會及訪問學人補助案

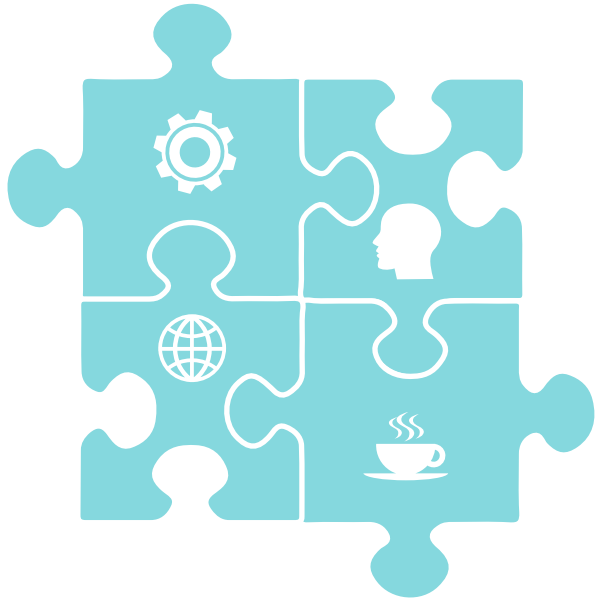
## 十萬元以上申請案由審 議委員會審核

- 112年度受理時間
- 1月15日至2月15日
- 3月15日至4月15日
- 7月15日至8月15日
- **9月15日至10月15日**

## 十萬元(含)以下申請案由 授權中心主任諮詢相關 委員核定

- 隨到隨審。
- 請於案件開始日期六週  
前將相關資料寄至數學  
中心電子信箱。

# 訪問學人補助原則



- 補助時間以七天為原則，最多以三十天為限。
- 日支酬金(含稅)標準，七天以內：
  1. 院士級：上限10,000元。
  2. 正(副)教授、研究員：上限7,130元。
  3. 傑出助理教授：上限6,250元。
- 第八天至第三十天原則上依級別打五折計算。
- 每週至少兩次公開演講或公開討論。
- 機票款：
  1. 國際重要科技人士宜優先向科國處申請補助。
  2. 來訪三週以上學者視個案補助。
- 訪問時間如需異動，須經數學中心事前核准。
- 訪問學人若曾經來訪，需檢附上次來訪的結案報告。

◆ 備註：應課所得稅額為酬金之18%；基本工資1.5倍以下則扣繳6%所得稅額；若有加入健保，需另扣1.91%的健保補充保費。兩者由數學組代為扣繳。





# 研討會補助原則

- 申請時需附主持人國科會個人資料表、著作目錄、演講人員名單、演講題目及摘要。
- **演講費**：每小時支領演講費兩千元；國科會計畫邀請訪問學者不得支領。
- **交通費(含接駁車費)及住宿費**：實報實銷。住宿費須檢附單據，每日兩千元。交通費搭程高鐵須檢附票根，僅補助出差人所在單位至主辦單位。
- **誤餐費**：一天一餐為原則，每人最多100元。
- **文具、紙張、打字、影印等雜費**：上限30,000元(大型會議如年會可超出上限)。
- **臨時工資**：以研討會經費(不包括臨時工資部分)百分之五為上限。
- **場地費**：視狀況補助，實報實銷。
- **主要演講人生活費**：同訪問學人補助原則。

◆ 備註1：各項經費若需流用或變更活動日期，必須敘明理由經主任核准。

◆ 備註2：若不能在主持人所屬機關舉辦，申請時應敘明理由。





# 相關補助資源及量能統計

推展中心首頁 物理組 化學組 地球科學組 數學組



數學組首頁

本組介紹

執行委員會

補助辦法

相關連結

新進人員聯席研討會

圖書期刊服務

f @ y Q

## 數學統計學門相關計畫補助方案

1. 出席國際會議及國外異地訪問研究
2. 國內舉辦研討會及雙邊交流
3. 邀請訪問學者
4. 獎勵

◆ 可於中心官網查詢相關補助資源。

請參考數學中心網站

[https://spec.ntu.edu.tw/math\\_relativeresources/](https://spec.ntu.edu.tw/math_relativeresources/)

# 學術聯繫活動

MRPC



整理數學與統計人員通訊錄，定期更新。



轉發及公告各相關單位學術活動訊息及徵才訊息。



辦理學門成果發表會及新進人員會議。

除了持續補助訪問學人來訪案、國內研討會辦理之外，數推中心鼓勵各單位研究人員辦理以下活動內容：

- 鼓勵年青學者辦理領域內小型次領域學術研討會
- 跨領域交流活動。
- 鼓勵並推動辦理跨領域合作交流活動。
- 補助辦理產業工作坊
- 補助辦理職涯探索活動(數學沙龍)。




➤ **職涯博覽會**

明年度將與人力銀行公司合作，辦理就業博覽會。媒合數學統計相關系所學生找到合適的職缺。

➤ **大學生研究成果發表會**

與中華民國數學會合辦，邀請數學會傑出大學生獎得主辦理發表會，提昇大學生研究風氣。





# 參考資料



MRPC

國科會

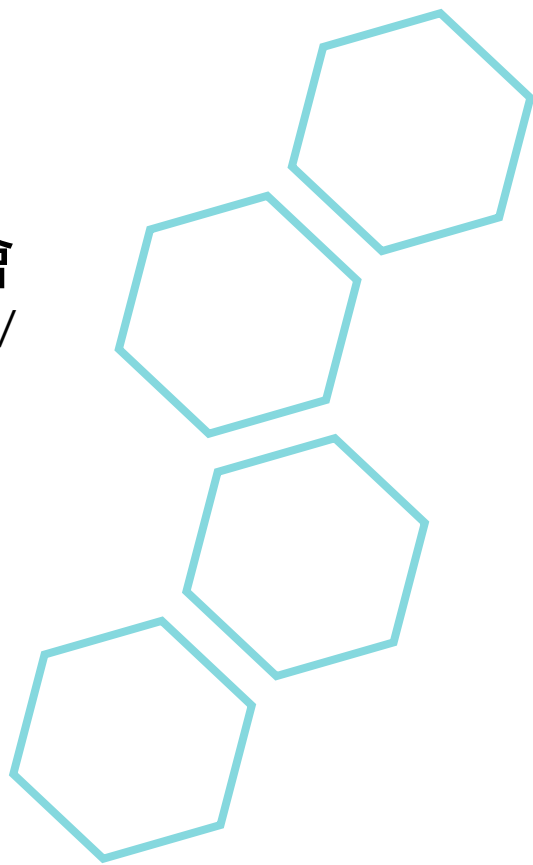
<https://www.nstc.gov.tw/>

科學推展中心數學組

<https://spec.ntu.edu.tw/math/>

科學推展中心

<https://spec.ntu.edu.tw/>





Thank you!